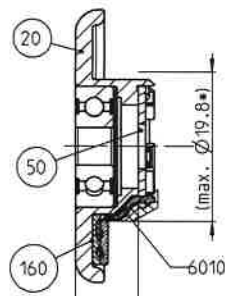
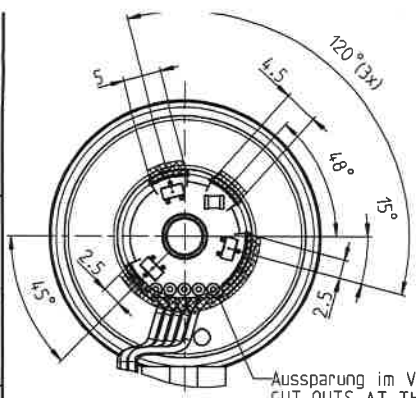


Weitergabe sowie für den Fall von Schutzrechtsverletzungen.

as well as in the event of applications for industrial property rights.



Auspresskraft PCBA min. 200 N
PRESS-OFF FORCE PCBA min. 200 N

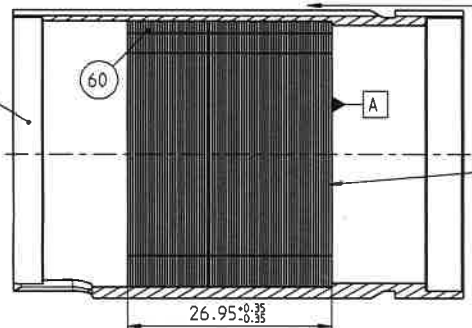
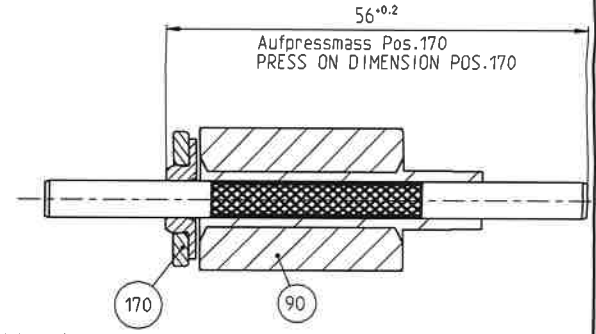
- max. Bauraum Pos. 6010 (Zugentlastung)
- MAX. SPACE POS. 6010 (STRAIN RELIEF)

Radiale Abzugskraft der Litzen
min. 10 N pro Einzelleitze
RADIAL PULL-OFF FORCE OF THE WIRING
MIN. 10 N FOR EACH SINGLE WIRE

Zugentlastung axial nicht ueberstehend
NO AXIAL PROTRUSION OF THE STRAIN RELIEF

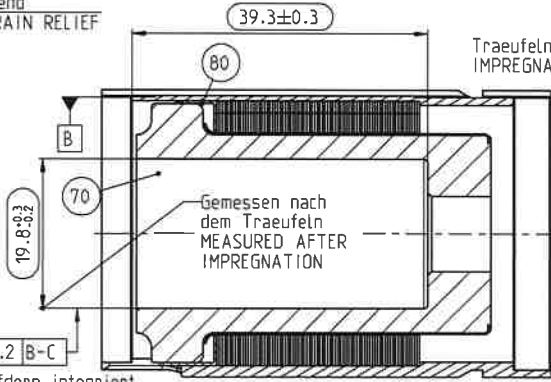
Ohne Ansichten fuer Klebstoffbereich.
without view's for area of adhesive.

Magnetisierungsrichtung Pos.170 zu Pos.90
MAGNETIZATION ORIENTATION POS.170 to POS.90

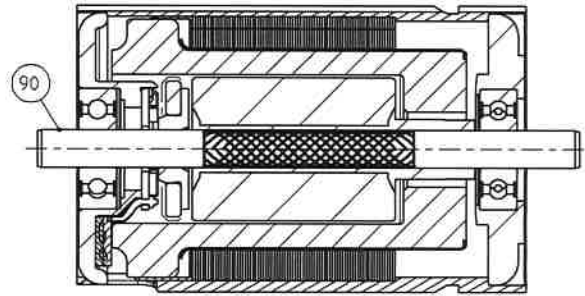


Richtung des Stanzgrates der Statorlamellen aussen
DIRECTION OF STAMPING BURR STATOR LAMINATION OUTSIDE

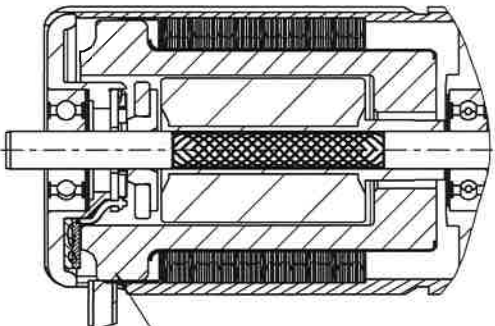
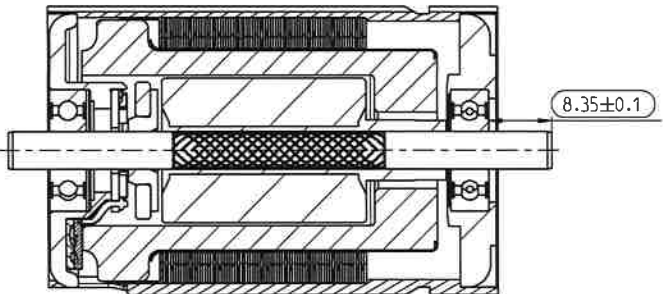
Kein Sichtbarer Spalt zwischen den Lamellen zulaessig
NO RECOGNIZABLE GAP BETWEEN THE LAMINATIONS ALLOWED



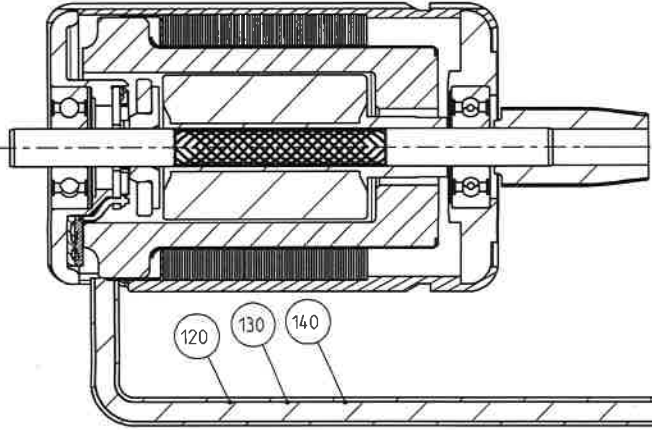
Trauefeln nach Position 100
IMPREGNATED ACC. TO POS. 100



Ø 0.2 B-C
In Pruefdorn integriert
INTEGRATED INTO CHECK GAUGE



Vergossen nach Pos. 150
ENCAPSULATED ACC. TO POS. 150



general tolerances acc. to Allgemeintoleranzen nach	
dimensional tol./Massstä.	tol.class/T.-kl.
ISO 2768-1:1989-11	m
geometrical tol./Form-u.Lagetol.	tol.class/T.-kl.
ISO 2768-2:1989-11	H
± 0.5 ≤ 3	> 3 ≤ 6
> 6 ≤ 30	> 30 ≤ 120
> 120 ≤ 400	> 400 ≤ 1000
non-tolerated dimensions/Wicht tolerierte Masse	
± 0.1	± 0.1 ± 0.2 ± 0.3 ± 0.5 ± 0.8
non-tol./broken edges/Nicht! tol./gebrochene Kanten	
± 0.2	± 0.5
angles: length of the shorter side/ Winkel: Länge des kürzeren Schenkels	
≤ 10	> 10 ≤ 50
> 50 ≤ 120	> 120 ≤ 400
> 400	> 400
all non-dimensioned edges of under shape acc. to/ Alle nicht bem.Kanten mit unbestimmter Form nach	
ISO 13715:2000-06	
± 0.3	± 0.3
surface texture according to Oberflächenbeschaffenheit nach	
ISO 1302:2002-02	

all linear dimensions in/
Alle Längsmasse in mm

tol. principle/
Tol.-grundsatz DIN 7167:1987-01

- acc. VQS/PQA agreement with supplier
- Safety Relevant Characteristic
 - Legal Relevant Characteristic
 - Functional Relevant Characteristic
 - Inspection Characteristic

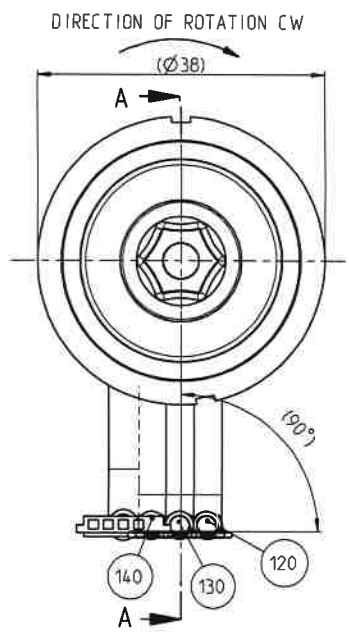
Ox AH

Part No.	20210401	msst1s	gkm2le	gkm2le	211	PT-BI/ENM	2020-11-23
Alt. Part No.	20191002	vae8fe	eeb5le	eeb5le	082	PT-BI/ENM	2019-09-16
Part No.	20160406	msst1s	gkm2le	gkm2le	082	PT-BI/EST1	2016-01-20
Part No.	20120806	bup2le	hke1sn	hke1sn	935	PT-BEU/EST1	
Change/Änd.	YYYYMMDD	Drawn/Gez.	Checked/Gepr.	Release/ Freig.	BW	Rev. Impl./Veränd. Abt.	Add. info./Zus. Info.
Treatment/Behandlung						Missed details/Verl. Angabe	Size/Grö.
Mat./Stoff						From/Aus	
Lang./Gr. en/de		Wght./Gew.					Sheet/Bl. 2/2
Crit. P.	Scale/ Maßstab						
	2:1						
		Part name/Stoffe q/Syst.					
		N 95AN-1					

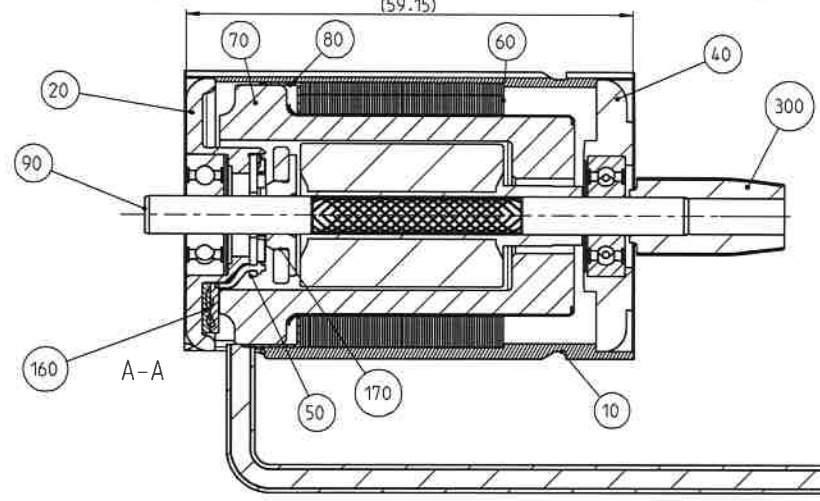


DC MOTOR
GLEICHSTROMMOTOR
Doc. type: DRW
2 607 022 335
DP/TO: --
no. AH
Formal A2

Weitergehende Ansprüche für den Fall von Scheiterversuchungen.
 as well as in the event of applications for industrial property rights.



Darstellung des Gehäuses vor dem Tangentialnieten.
 VIEW OF MOTOR HOUSING BEFORE TANGENTIAL RIVET (59.15)



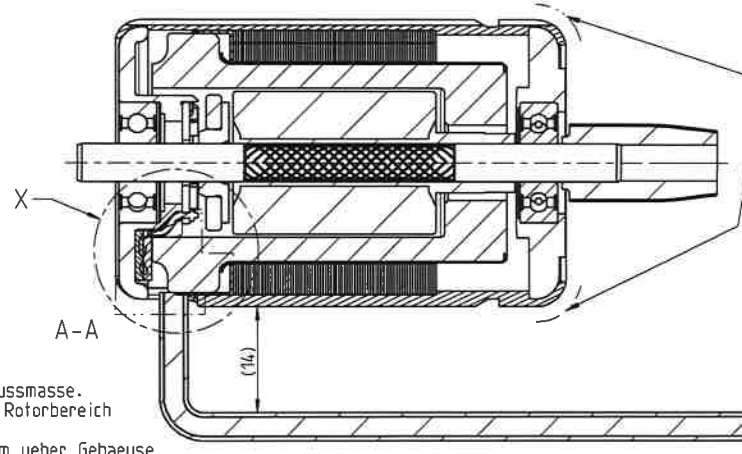
Auspresskraft Festlager von der Welle: min. 500 N
 PRESS OUT FORCE FIXED BEARING FROM SHAFT: MIN. 500N

Auspresskraft des Ritzels von der Welle: min. 1000N
 PRESS OUT FORCE PINION FROM SHAFT: MIN 1000N

Auspresskraft des Wickelkörpers eingesetzt in die Stator/Motorgehäuse Baugruppe nach dem Aushärten der Traueufelung bei 120 °C: min. 650N
 (Motorgehäuse abgestützt, Kräfteinwirkung auf den Wickelkörper)
 PRESS OUT FORCE OF THE WINDING BOBBIN ASSEMBLED INTO THE STATOR/MOTOR HOUSING ASSEMBLY AFTER THE HARDENING OF THE IMPREGNATION RESIN AT 120 °C: MIN. 650N
 (MOTOR HOUSING SUPPORTED, APPLICATION OF FORCE ON THE WINDING BOBBIN)

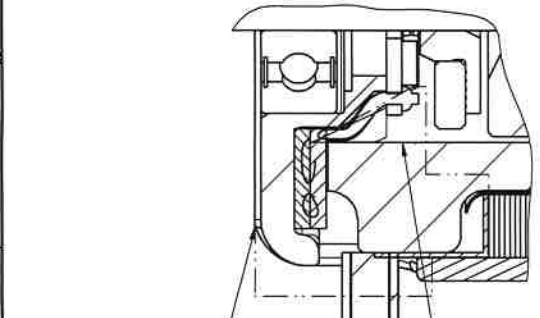
Auspresskraft des Statorpakets bei 120 °C: min. 1000N
 PRESS OUT FORCE STATOR SPACER AT 120 °C: min. 1000N

Darstellung des Gehäuses nach dem Tangentialnieten.
 VIEW OF MOTOR HOUSING AFTER TANGENTIAL RIVET



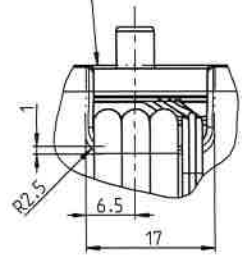
Dichtfläche:
 Keine Welligkeit oder Oberflächenschäden
 SEALING AREA:
 NO WAVINESS OR SURFACE DAMAGES

10±1
 Angecrimpt inklusive Kabelüberstand
 CRIMPED INCLUSIVE WIRE EXCESS LENGTH

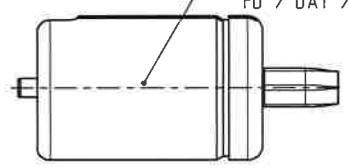


Abschlussfläche genietetes Gehäuse
 ENDING ELEMENT RIVETTED HOUSING

X 4:1
 Max. Bereich fuer Vergussmasse.
 Keine Vergussmasse im Rotorbereich zulaessig.
 Vergussmasse max. 1 mm ueber Gehaeuse zulaessig.
 MAX. AREA FOR SEALING COMPOUND.
 NO SEALING COMPOUNT IN ARMATURE AREA ALLOWED.
 SEALING COMPOUND MAX. 1 mm OVERLAYING FROM HOUSING



Sachnummer / PARTNUMBER
 XXX XX XX XXX
 Fd / Tag / Stunde / lfg. Nr pro Stunde
 FD / DAY / HOUR / CONSECUTIVE NUMBER PER HOUR



general tolerances acc.to/Allgemeintoleranzen nach					
dimensional tol./Maßstab	tol.class/T.-kl.				
ISO 2768-1:1989-11	m				
geometrical tol./Form- u. Lagetol.					
ISO 2768-2:1989-11	H				
≤ 0,5 ≤ 3	> 3 ≤ 6	> 6 ≤ 30	> 30 ≤ 120	> 120 ≤ 400	> 400 ≤ 1000
non-toleranced dimensions/Nicht tolerierte Maße					
±0.1 ±0.1 ±0.2 ±0.3 ±0.5 ±0.8					
non-tol.braken edges/Nicht tol.gebräuchene Kanten					
±0.2 ±0.5 ±1					
angles: length of the shorter side/ Winkel: Länge des kürzeren Schenkels					
≤ 10	> 10 ≤ 50	> 50 ≤ 120	> 120 ≤ 400	> 400	
all non-dimensioned edges of under shape acc.to/ Alle nicht bem.Kanten mit unbestimmter Form nach ISO 13715:2000-06					
±1* ±0*30 ±0*20 ±0*10 ±0*5*					
surface texture according to/ Oberflächenbeschaffenheit nach ISO 1302:2002-02					
all linear dimensions in/ Alle Längsmasse in mm					
tol.principle/ Tol.-grundsatz DIN 7167:1987-01					

0x AH

- acc. VQS/PQA agreement with supplier
- Safety Relevant Characteristic
 - Legal Relevant Characteristic
 - Functional Relevant Characteristic
 - Inspection Characteristic

Part No.	20210401	msst1s	gkm2le	gkm2le	211	PT-BI/ENH	2020-11-23
Part No.	20191002	vae8fe	eeb5le	eeb5le	082	PT-BI/ENH	2019-09-16
Part No.	20160406	msst1s	gkm2le	gkm2le	082	PT-BI/EST1	2016-01-20
Part No.	20120806	bup2le	hke1sn	hke1sn	935	PT-BI/EST1	
Inc/Change/Änd.	YYYYMMDD	Drawn/Gez.	Checked/Gepr.	Released/Freig.	BWN	Resp. Dept./Verantw. Abt.	Add. info./Zus. Info.
Treatment/Behandlung		Missed details/fehlende Angaben				Size/Grö.	
Mat./Stoff		Free/Aus				Sheet/Bl.	1/2
Lamp./Lamp.		Wght./Gew.					
env/de		Scale/Maßstab					
		2:1					
		Part name/Stütze # Syst.					
		N 25AN-1					
		1 PF					

BOSCH
 DC MOTOR
 GLEICHSTROMMOTOR

DRW 2 607 022 335